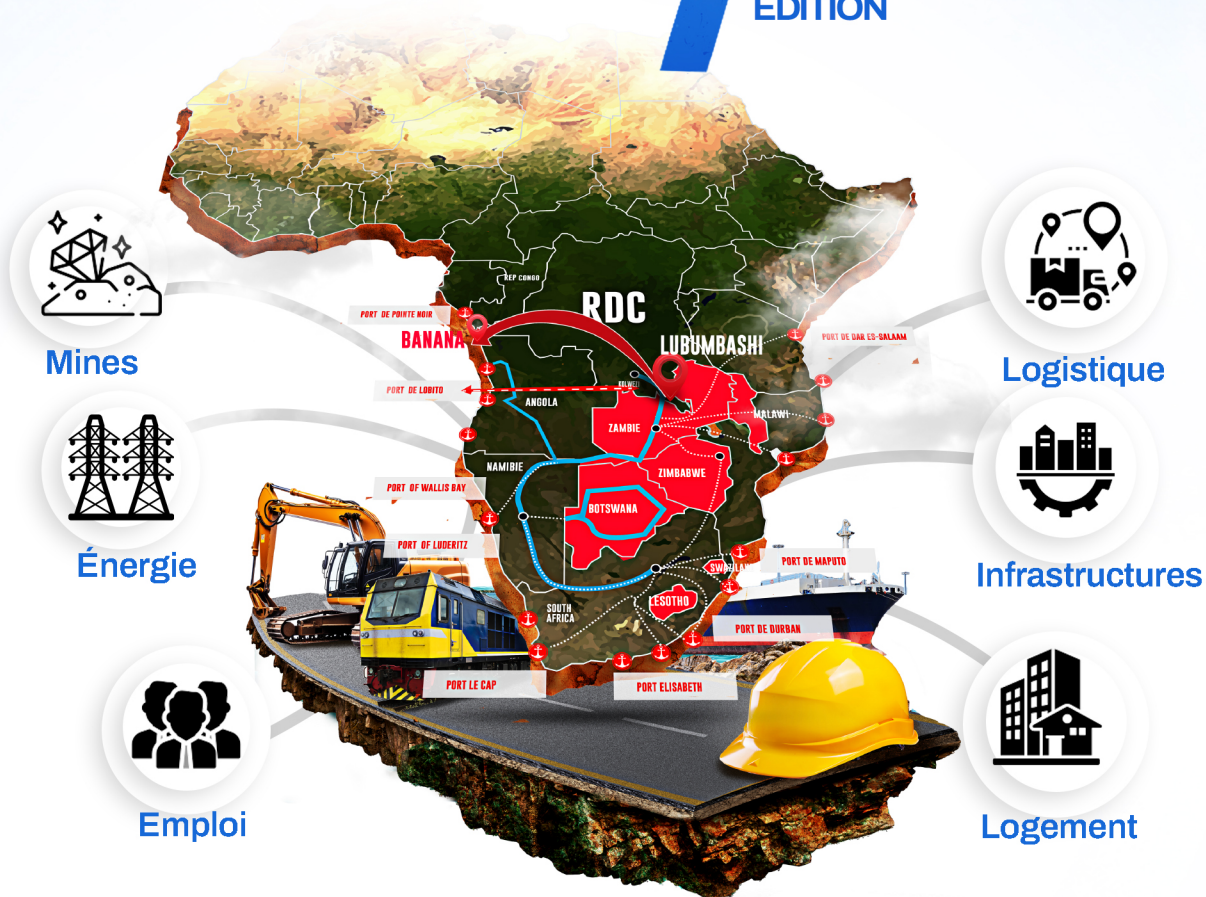


# EXPO BETON

ÉDITION 9



SALON DE DÉVELOPPEMENT DES VILLES, CORRIDORS  
ET ZONES ÉCONOMIQUES SPÉCIALES

## LES CORRIDORS SUD DE LA RDC – SADC

PROJETS À DÉVELOPPER ET OPPORTUNITÉS D'AFFAIRES

DU 13 AU 15 MARS 2025

LUBUMBASHI

# SOMMAIRE

---

01

Contexte

02

Objectifs

03

Résultats attendus

04

Méthodologie

05

Partenaires

06

Documents préparatifs

07

Durée, Période et Lieux

08

Programme



# 1. CONTEXTE



**«GRAND KATANGA – les intérêts géostratégiques de la RDC dans le projet de construction du port de Banana : Quel impact avec les ports du Corridor Sud : Lobito, Walvis-Bay, Port Elizabeth, Dar es Salaam, Mombasa etc.»**

L'économie Congolaise présente aujourd'hui des revenus dont les ressources budgétaires sont essentiellement basées sur l'exportation des métaux précieux tels que le cuivre et le cobalt. Sa diversification apparaît dès lors comme une nécessité devant s'appuyer notamment sur le développement des opportunités (de transformation, de commerce, des zones urbaines et rurales, zones industrielles, de l'énergie, de l'habitat) qu'offrent ses Corridors.

Les voies d'évacuation des minerais de la RDC s'étendent sur environ 2000 km. Il est donc crucial de connecter les divers corridors internes, permettant d'acheminer efficacement les productions minières du Grand Katanga. Le port en eau profonde de Banana, situé à l'ouest du pays, constitue une avancée majeure vers l'indépendance maritime de la RDC, offrant un contrôle total sur la logistique des exportations depuis l'océan Atlantique, en complémentarité d'infrastructures de la région.

Le développement des infrastructures ferroviaires, notamment par les corridors de Lobito via Kolwezi (Lualaba), et de Walvis-Bay via Lubumbashi (Haut-Katanga), générera une dynamique économique pour les régions et les villes traversées.

Il s'en suit que cette manière de procéder créera une dynamique économique importante pour les villes et les régions traversées.

ExpoBeton RDC mettra en avant la question stratégique des corridors lors de sa 9ème édition, afin d'inciter le gouvernement et ses partenaires à exploiter pleinement le potentiel de cette zone.

La présente édition d'ExpoBeton RDC sera un partage, une vulgarisation et un approfondissement des réflexions au sein des ateliers techniques qui seront organisés avec la contribution des décideurs, des élus, des responsables de l'administration publique, des corporations professionnelles et des experts que sont les architectes, urbanistes, ingénieurs, géographes, environnementalistes, sociologues, économistes et démographes, juristes, entrepreneurs, promoteurs, investisseurs congolais et étrangers, usagers des routes, bailleurs de fonds, la société civile, etc.

À cet effet, ExpoBeton RDC comptera sur votre concours tant matériel que financier pour organiser des rencontres de réflexion, d'échanges B2B & B2G, B2C sur les thématiques évoquées ci-haut en vue d'atteindre ses objectifs.

À la fin des travaux, chaque atelier qui traitera des différents sous-thèmes fournira ses conclusions et solutions durables sous forme de recommandations pour développer à l'horizon 2050, les villes des Corridors de la République Démocratique du Congo.

Un comité de suivi ad hoc sera mis en place à la fin des travaux.



## 2. OBJECTIFS



Présenter toutes les opportunités de développement des secteurs clés des mines, des infrastructures, de l'énergie, de l'Habitat, du commerce et du transport multimodal, de l'emploi, de l'agroindustrie etc

---



Transformer les Corridors en axes de développement qui offrent non seulement des services de transport et de transit modernes, rapides et compétitifs qui favorisent le commerce, mais aussi stimulent les investissements et encouragent le développement durable et la réduction de la pauvreté

---



Stimuler le développement économique et social

---



Faciliter les échanges et la mobilité pour les personnes, les véhicules routiers et rails, les marchandises dans la partie Sud



Mettre en œuvre des stratégies destinées à accélérer la croissance économique et sociale dans les Corridors, tout en préservant l'environnement

---



Établir les plans d'aménagement Urbain et des infrastructures de chacune des villes des Corridors et coordonner les différents projets multimodaux des infrastructures de transport

---



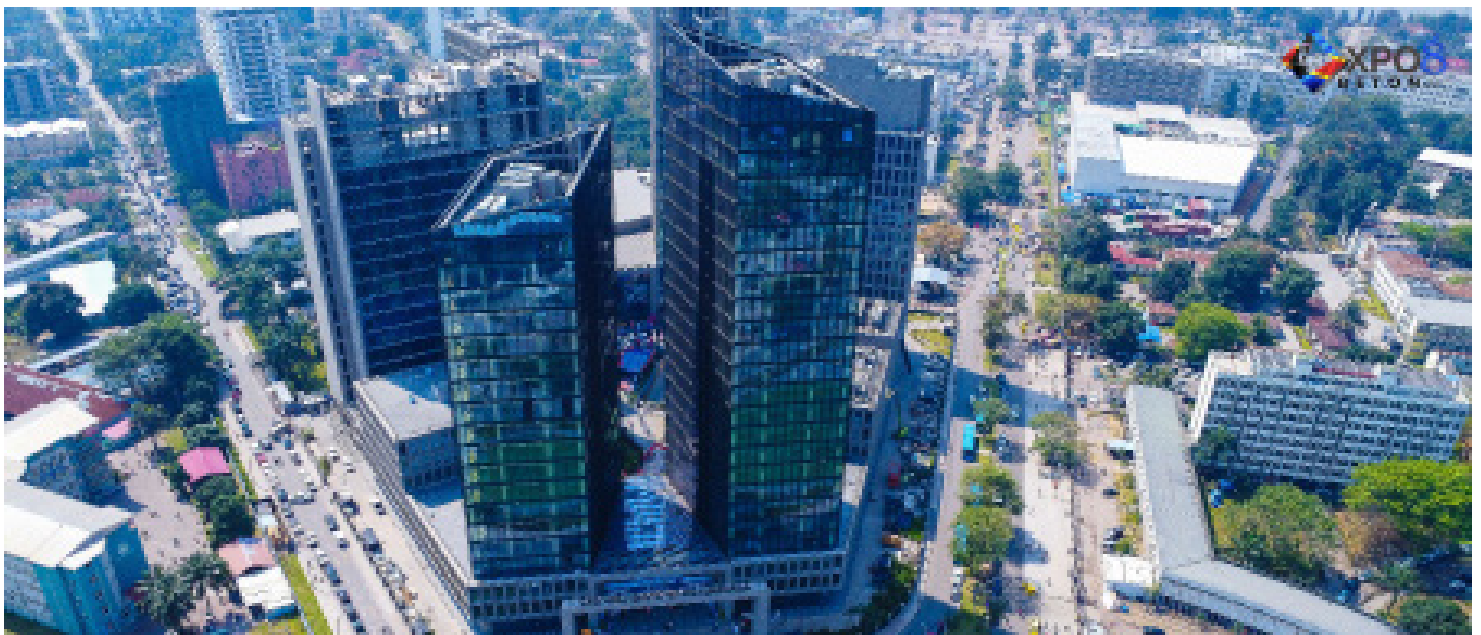
Tenir compte de la normalisation dans le cycle d'extraction et d'exploitation des minerais, dans les infrastructures, la production des matériaux de construction, etc et la solidité du sol lors des grands travaux



# 3. RESULTATS ATTENDUS

Des recommandations portant sur les corridors de la RDC : le Corridor de Lobito par Kolwezi et Dilolo dans le Lualaba, le corridor de Walvis-Bay par Lubumbashi dans le Haut-Katanga, le corridor Malange (partie Angola) par Kananga dans le Kasaï, le corridor Mwanbeni par Dar-es-Salam et le Corridor Ouest par Banana, etc ;

- L'élaboration de programmes d'Aménagement Urbain des villes principales en tenant compte des besoins des corridors ;
- L'identification des opportunités d'affaires intégratrices dans la sous-région ;
- L'engagement des Partenaires Publics, Privés et Financiers, etc.



# 4. METHODOLOGIE

En vue d'atteindre les objectifs fixés ci-haut, le comité d'organisation de l'ExpoBeton RDC a opté pour l'approche suivante :

- Journée porte ouverte ;
- Conférences et débats / Ateliers / Exposition / visites entreprises / Présentations culturelles ;
- Présentation et Vente promotionnelle des produits et services exposés, etc ;
- Echanges B2B et B2G ;
- Visite des industries et Zones industrielles disponibles ;
- Visite des sites de développement le long des Corridors.

# 5. PARTENAIRES

## a) Les partenaires institutionnels :

Présidence de la République, Gouvernement Central, Cabinet du Vice-Premier Ministre de l' Economie, Cabinet du Vice-Premier Ministre des Transports, Gouvernorat provincial du Haut-Katanga, l'Assemblée Provinciale du Haut-Katanga, Ministère des Mines et cadastre minier, Ministère de l' Urbanisme et Habitat, en charge de la Politique de la ville, Ministère de l' Aménagement du Territoire, Ministère des Infrastructures et Travaux publics, Ministère de l' industrie et des PME, Ministère du Commerce extérieur, Ministère de l' ESU, Ministère de la formation professionnelle, le CES, le Senat, l' Assemblée Nationale, etc.

## b) Les partenaires opérationnels :

NCP&DC, RUBIS, le Gouvernement de la République, le Gouvernement provincial du Haut-Katanga, l'Assemblée Provinciale du Haut-Katanga & la Présidence de la République

## c) Le secteur privé :

Industries du ciment & Entreprises de construction, Bureaux d' études, Sociétés Immobilières, Sociétés de distribution des matériaux ; industries minières & Agroindustrie, société de logistique et de transport, etc.

\* Les autres institutions : Direction Générale de Développement des Corridors des Industries (DGDCI), Direction Générale des Douanes et Accises (DGDA), Direction Générale des Impôts (DGI), OCC , ANPPIE, ARSP, SNEL, INPP, RVA, LMC, ANAPI, gouvernements provinciaux et assemblées provinciales; les établissement et services publics, les entreprises du portefeuille de l' Etat, les agences de coopération , les représentations diplomatiques et commerciales des pays amis et les universités,





## 6. DOCUMENTS PREPARATIFS

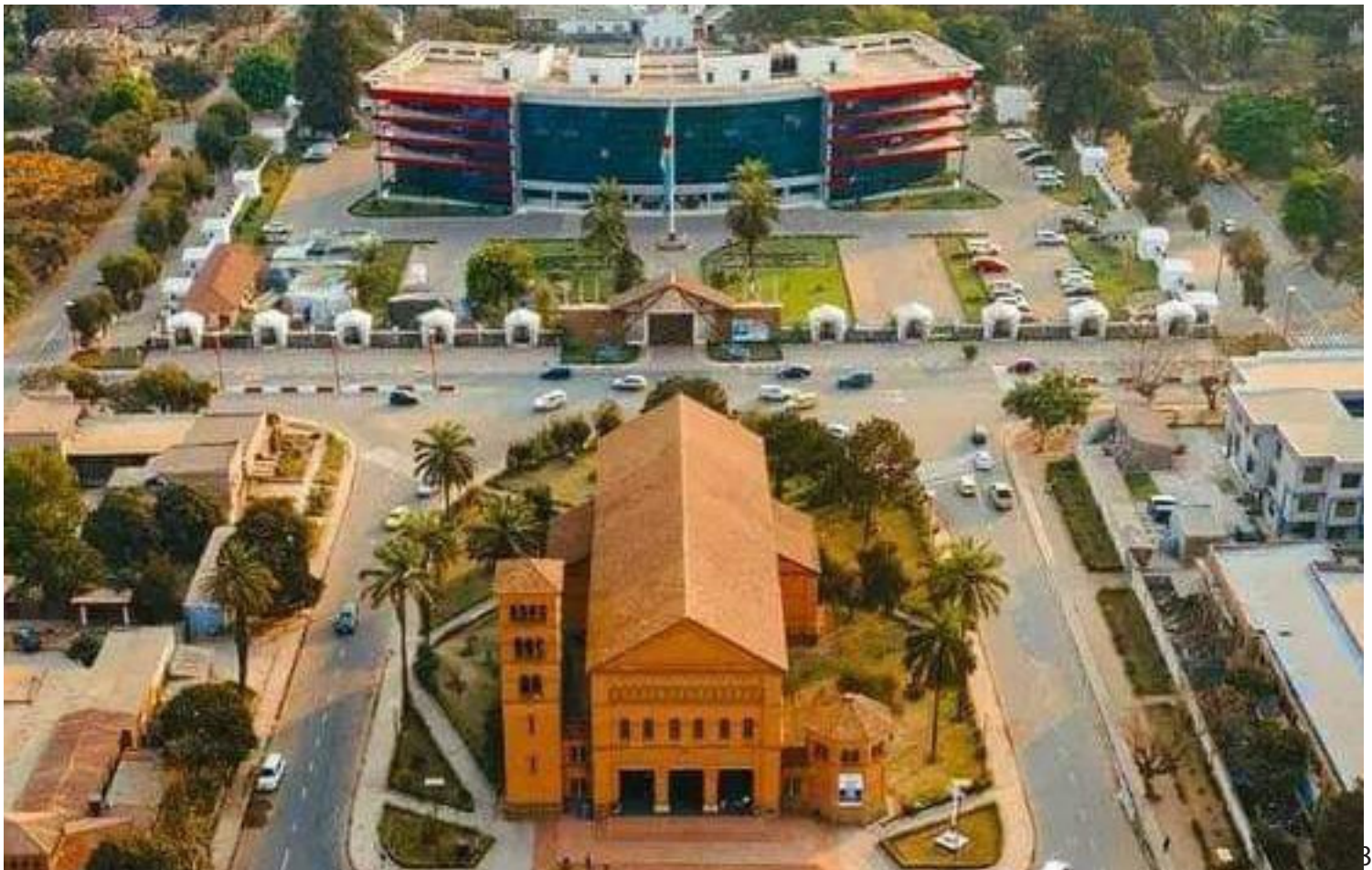
- Les accords de coopérations bilatérales et sous régionales ;
  - Le Programme Régional des Initiatives de Développement Spatial, en sigle PRIDS, ou Corridor de Développement ;
  - Les Programmes de développement des Gouvernements ;
  - Rapport final de la 7<sup>e</sup> édition « Kolwezi-Lualaba : Eldorado du corridor Sud de la Rdc-SADC »;
  - Rapport final de la 8<sup>ème</sup> édition dont le thème était, « Révolution urbaine : des solutions durables du Corridor Ouest pour Kinshasa et Kongo-Central » ;
- etc.

## 7. DUREE, PERIODE ET LIEUX

4 Jours:

Du 12 au 15 Mars 2025

LUBUMBASHI - HAUT-KATANGA.



# 8. PROGRAMME

THEME PRINCIPAL : LES CORRIDORS DE LA RDC-SADC :  
PROJETS À DEVELOPPER & OPPORTUNITES D'AFFAIRES,  
MINES-INDUSTRIES-INFRASTRUCTURES-LOGEMENT-LOGISTIQUE-ENERGIE-EMPLOI

## HEURES

### APRÈS-MIDI

17H00'- 19H00'

**MERCREDI 12 MARS 2025**

**JOURNEE PORTES OUVERTES**

Cocktail des Entreprises (Sur invitation)  
Activités culturelles

**JEUDI 13 MARS 2025**

### AVANT-MIDI

08H00'- 09H30'

*Petit déjeuner sponsors*

09H30'- 10H00'

*Accueil, enregistrement et installation*

*Arrivée des Honorables députés, sénateurs et des membres du Gouvernement*

10H00'- 10H45'

*Arrivée de Son Excellence Madame la Première Ministre, Cheffe du  
Gouvernement*

*Arrivée de Son Excellence Monsieur le Président de la République*

10h45'- 11h05'

*Annonce du Programme par le Protocole d'Etat*

11H05'- 11H20'

**Mot de Bienvenue**

*Honorable Jean BAMANISA, Président du Comité d'Organisation*

11H20'- 11H30'

**Mot de circonstance**

*Gouverneur de la Province du Haut-Katanga*

11H40'

**Mot de circonstance**

*Son Excellence Madame la Première Ministre, Cheffe du Gouvernement*

11H50'

**Allocution d'ouverture**

*Son Excellence Monsieur Félix Tshisekedi Tshilombo, Président de la République*



12 H00' - 13 H30'

- PAUSE  
Cocktail et visite guidée des stands

## APRÈS-MIDI

14 H00' - 17 H00'

### PANEL 1 / INFRASTRUCTURES, MOBILITE, HABITAT ET URBANISME

**Thème 1 :** *Etat de lieux des voies de communications multimodales : les routes et autoroutes, les réseaux reliant les zones économiques spéciales et les centres urbains, les voies ferrées et les infrastructures portuaires et aéroports .*

**Thème 2 :** *Lubumbashi perspectives 2050-avec quel plan d'aménagement urbain ? Vers des nouvelles villes à construire ? (Dilolo, Kipushi, Kasumbalesa).*

**Thème 3 :** *La construction des infrastructures du Grand Katanga impliquant le secteur minier et son impact sur le développement urbain et rural.*

**Thème 4 :** *L'accès au Crédit Immobilier dans le Grand Katanga.*

Activités Culturelles sur le thème « Education & Nouvelle Citoyenneté »

17 H00' - 19 H00'

**VENDREDI 14 MARS 2025**

## AVANT-MIDI

09 H00' - 10 h45'

### PANEL 2 / HABITAT ET ENVIRONNEMENT, URBANISME, ENERGIE ET DEVELOPPEMENT DES VILLES DU GRAND KATANGA

**Thème 1 :** *Croissance démographique et politique de l'habitat des provinces du Grand Katanga.*

**Thème 2 :** *La gestion spatiale et l'aménagement du territoire : Quelles initiatives visant l'amélioration des services essentiels des villes des Corridors ?*

**Thème 3 :** *Quelles solutions en matière d'énergie pour les sociétés minières et les ZES des Corridors.*

**Thème 4 :** *Les ZES des corridors et les besoins des ménages urbains et ruraux*

10 H45' - 12 h30'

**Thème 5 :** *L'impact des exploitations minières sur le développement urbain et rural.*

12 H30' - 14 h00'

-Visite des projets  
-Visite des stands  
-B2B,B2G et ventes promotionnelles

## APRÈS-MIDI

14H00'– 15h45'

### PANEL 4 / RESSOURCES HUMAINES ET EMPLOI,

**Thème 1 :** *Formation et emploi en RDC ;*

**Thème 2 :** *Politique de l'emploi en République Démocratique du Congo ;*

**Thème 3 :** *Promotion et Facilitation de l'immigration et emploi face à la politique des pays de la Région en matière de local content.*

15H45'– 17h00'

–Visite des projets

–Visite des stands

–B2B,B2G et ventes promotionnelles

**SAMEDI 15 MARS 2025**

## AVANT-MIDI

09H00'– 10h45'

### PANEL 5 / POLITIQUE INDUSTRIELLE DE TRANSFORMATION – COMMERCE INTERNATIONAL

**Thème 1 :** *La RDC face aux besoins intérieurs : Agro Industrie, Matériaux intervenant dans la chaîne de production énergétique (conductivité électrique, électronique, thermique, chimique, mécanique des fluides, matériaux & sciences de sol etc )*

**Thème 2 :** *Identification et complémentarité des industries au sein des Zones Economiques Spéciales de la SADC.*

**Thème 3 :** *Présentation de la Politique nationale d'industrialisation de la RDC face à la libre échange de la ZLECAF & AGOA.*

10H45'– 13h00'

### PANEL 6 / INVESTISSEMENTS ET FINANCEMENT EN PPP

**Thème 1 :** *Investissements durables et développement social du Grand Katanga ;*

**Thème 2 :** *Les facilitations d'Investissement pour les Start Up, PME & PMI– Politique des Institutions Financières en RDC*

**Thème 3 :** *La politique de facilitation des échanges au sein des corridors de la sous-région (douane, immigration, import/export);*

**Thème 4 :** *Bilan et évaluation de la politique de la création des capitaines d'entreprises en RDC*

**Thème 5 :** *Exemples et réussites des Corridors par la RSA.*



## APRÈS-MIDI

13 H 00' – 14 h 00'

**ACTIVITES PROMOTIONNELLES  
PRESENTATION DES ENTREPRISES**

**PRESENTATION DES RESULTATS DU CONCOURS DES ETUDIANTS**

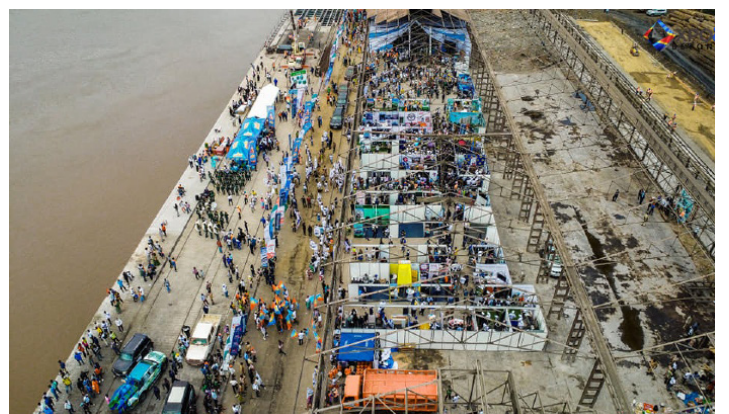
**REMISE DES PRIX AUX LAUREATS**

14 H 30'

**CEREMONIE DE CLOTURE**

15 H 30'

**Dîner de Clôture Sponsorisé**



# EXPO BETON 9<sup>ÉDITION</sup>

**Urbanisons nos villes pour  
mieux vivre ensemble.**



+243 826 158 411

[www.expobetonrdc.com](http://www.expobetonrdc.com)